

Spendenzusage

oder auf Konto:
DE57701695430000051403

- Ich möchte einmalig
- jährlich bis auf Widerruf (Bitte Zutreffendes ankreuzen)
- _____ Euro spenden
und werde den Betrag
- per Lastschrift von umseitigem Konto
einziehen lassen
- bar beilegen.

Bitte senden Sie eine Spendenquittung (ab 200,-€)
an folgende Adresse:

Name: _____

Vorname: _____

Straße: _____

PLZ/Ort: _____

Tel./Mobil: _____

Email: _____

Datum, Unterschrift

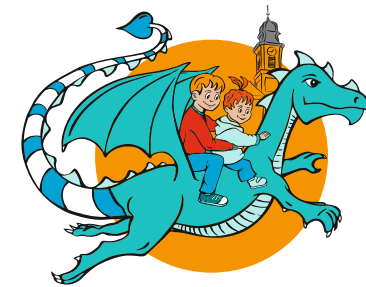


So erreichen Sie uns:

Förderverein Kindergarten St. Georg e.V.
Eichendorffweg 6
82069 Hohenschäftlarn
foevkigastgeorg@web.de
www.kindergarten-st-georg.de/foerderverein/

Kita-Verbund Schäftlarn-Aufkirchen
Lechnerstr. 11
82067 Ebenhausen
www.kita-verbund-schaeftlarn-aufkirchen.de

Kindergarten St. Georg
Kindergartenleitung
Telefon: 08178 868480
st-georg.hohenschaeftlarn@kita.erzbistum-muenchen.de



**KINDERGARTEN
ST. GEORG
FÖRDERVEREIN
HOHENSCHÄFTLARN**



Es geht um unsere Kinder...

...denn sie haben nur eine Kindheit.
Darum mach sie unvergesslich!



Wir über uns...

Seit März 2004 sind wir als gemeinnütziger Förderverein für den Kindergarten St. Georg tätig und anerkannt. Unsere Mitglieder sind zumeist Eltern von aktuellen und ehemaligen Kindergartenkindern. Der Vorstand wird von den Mitgliedern aus ihrem Kreis gewählt.

Ziele und Wünsche...

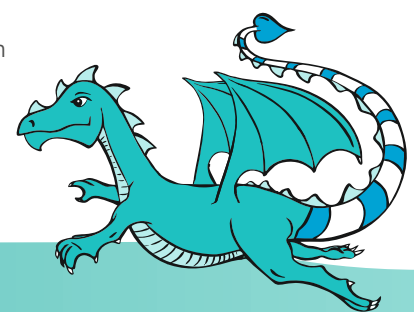
Wir unterstützen den Kindergarten St. Georg finanziell und ideell zum unmittelbaren Wohle aller Kinder. Projekte und Anschaffungen, die sonst nicht finanzierbar sind, übernehmen wir im Rahmen unsere Möglichkeiten. Deshalb wünschen wir uns viele Mitglieder und Spenden. Jede auch noch so kleine Spende hilft unseren Kindern.

Bitte helfen Sie mit!

Bisherige Investitionen...

- Projekte:**
- Erste Hilfe Kurs für Vorschulkinder
 - Gemüseprojekt
 - Kräuterwanderung
 - musikalische Früherziehung
- Veranstaltungen z.B.:**
- Märchenbühne vom Bauer Sepp
 - Busse für Ausflüge
 - Besuch der Falknerei
 - Puppentheater
 - Clown an Fasching

- Anschaffungen:**
- Holzpferde im Garten mit Stall
 - Bällebad
 - Sensorikmatte
 - neues Spielzeug (z.B. Magnetbausteine)
 - Neues Spielhaus und „Ritterburg“ im Garten
 - Fußballtore
 - Sonnensegel
 - Kletterwand
 - Kinderküche
 - u.v.m.



Beitrittserklärung

(Mitgliedsbeitrag ist steuerlich absetzbar)

bitte senden an:

Förderverein Kindergarten St. Georg e.V.
 Eichendorffweg 6
 82069 Hohenschäftlarn

Hiermit trete ich dem Förderverein Kindergarten St. Georg e.V. bei.

Name: _____

Vorname: _____

Straße: _____

PLZ/Ort: _____

Tel./Mobil: _____

Email: _____

Den **Jahresbeitrag von 16,- €**
 oder den **Beitrag in Höhe von _____ €**
 möchte ich von meinem Konto einziehen lassen.

Bank: _____

IBAN: _____

BIC: _____

 Datum, Unterschrift